

PARTIE 1: IMPORT ET DISPOSITION DES IMAGES DANS GIMP**> 1. PRINCIPE**

GIMP est une alternative libre du logiciel photoshop. Il permet de manipuler des images matricielles (ou **bitmap**). Il est doté de "calques" dont nous allons comprendre le principe de fonctionnement à travers cette fiche.

E 2. EXERCICE

- Récupérer le fichier **IMAGES-Seance2.zip** sur <http://entraide-ella.fr>.
- Déplacer ce fichier dans son dossier personnel et le décompresser avec un clic droit "*... tout décompresser*".
- Lancer le logiciel **GIMP**.
- Importer l'image nommée **gimp-vienne-arriere-plan.jpg**
- Par un "glisser-déposer", poser sur cet arrière plan, l'image **gimp-chien.jpg** (FIGURE 1)
- Dans la palette située à droite de l'écran, cliquer sur le calque **gimp-chien.jpg** puis le redimensionner avec l'**outil de mise à l'échelle**. (FIGURE 2)
- A l'aide de l'**outil déplacement** déplacer le chien entre deux pots de fleurs. (FIGURE 2)
- A l'aide de l'**outil sélection contiguë** (en forme de baguette magique), cliquer sur une zone blanche puis presser la touche **suppr.** afin de procéder au détourage du chien. (FIGURE 3)

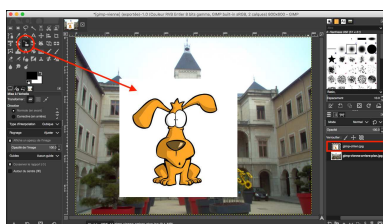


FIGURE 1
glisser - déposer

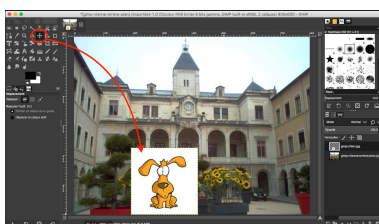


FIGURE 2
déplacement et mise à l'échelle

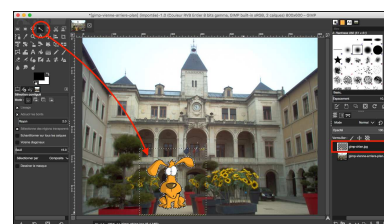


FIGURE 3
détourage

- Procéder de même avec les autres chiens puis exporter votre image sous le nom image **gimp-vienne-final.jpg**.

**APPEL**

→ Appeler le professeur pour vérification

E 1. EXERCICE

Le but de cet exercice est de créer une composition qui consiste à insérer des tableaux en perspective sur un décor

1. Lancer le logiciel GIMP.
2. Importer l'image nommé **piece.png** (FIGURE 1)
3. Comme à la partie précédente, par un "glisser-déposer", poser sur cet arrière plan, les images des trois tableaux **jeune-fille-a-la-perle.png**, **nymphéas.png** et **joconde.png**, (FIGURE 2)
4. Dans la palette située à droite de l'écran, cliquer sur le calque d'un des tableaux puis sur l'**outil perspective** afin d'adapter la perspective du tableau (FIGURE 3)



FIGURE 1
import du fond



FIGURE 2
glisser - déposer des tableaux

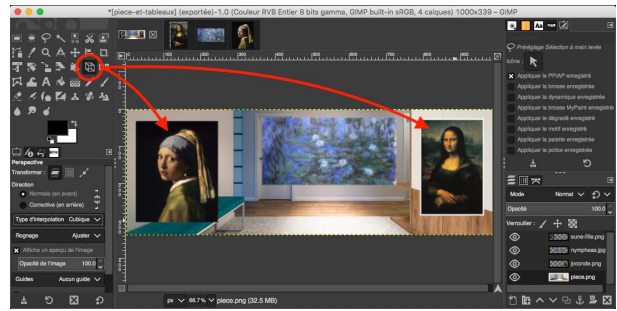
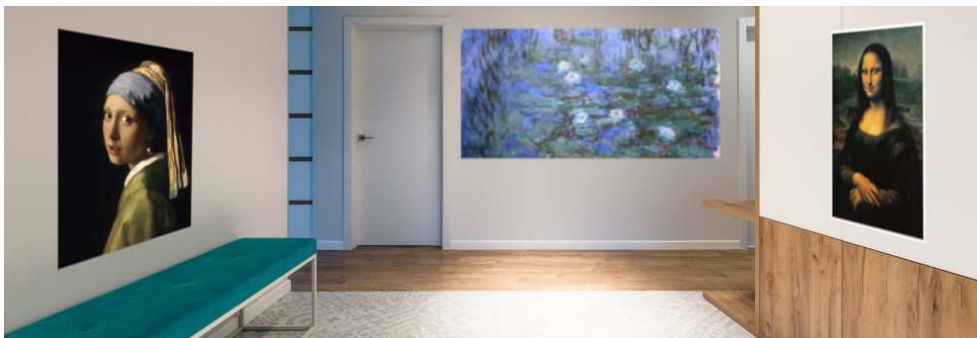


FIGURE 3
mise à l'échelle puis perspective

5. Refaire de même pour les deux autres tableaux.
6. Une fois le travail terminé, exporter le résultat sous le nom **ma-piece-avec-tableaux.png**.



E 2. EXERCICE

1. Rajouter un animal et/ou un tableau à la composition précédente.
2. Exporter votre travail sous le nom **ma-creation.png**.

DEPÔT 1 ma-creation.png sur <http://entraide-ella.fr>